



august 2019

FAE 1115 Octa PREDATOR

Predator - 1115 este
un octocopter profesional,
optimizat pentru
performanta caracteristicilor



FAE 1115 Octa PREDATOR

Predator - 1115 este un octocopter profesional, optimizat pentru **performanta caracteristicilor**

august 2019



Timpul de zbor testat este de maximim o ora fara sarcina



Sarcina utila operationala este de 10 kg cu timp de zbor de 15 min



Distanta de control este de 20km, si poate fi echipata cu orice tip de senzori in limita de greutate indicata mai sus

Caracteristicile de inalta performanta recomanda drona Predator 1115

Drona Predator poate fi echipata cu o mare varietate de senzori si gimbal-uri la alegerea clientului.

Prezentare

Predator-1115 este un octocopter profesional, gata de zbor, echipat cu baterie, charger, telecomanda, monitor de control la sol. Drona se remarcă prin putere, are durată lungă de zbor, o construcție rigidă din fibra de carbon și funcții autonome complete de navigație GPS RTK EMLID. Drona poate fi configurată wireless cu ajutorul unui PC. Controller-ul de zbor este Pixhawk 32. Acceptă toți senzorii existenți pe piață cu masa mai mică de 10kg.

Facilitati

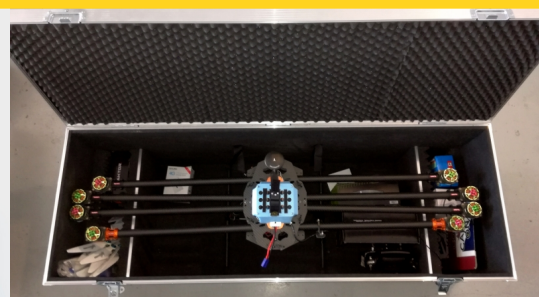
NOU: Optional raza nelimitata -video, telemetrie si control RC- prin GSM 3G sau 4G detalii aici.

- Navigare autonoma cu traseu predefinit, GPS position Hold/ altitude hold
- Modul GNSS multistandard - fiabilitate sporita cu constelatii de 22 sateliti sau mai multi - receptioneaza toate standardele GPS RTK EMLID (Navstar, Glonass, BeiDou, Galileo, Qzss)
- Functie GPS return-to Home (se activeaza automat in cazul pierderii legaturii radio)
- Software avansat de ground-control inclus
- Logarea automata a tuturor parametrilor de zbor, genereaza automat fisiere KMZ google earth
- Telemetrie, navigare pe harta si configurare wireless printr-un sistem PC
- Georeferentiaza fotografiile executate in mod semi-automat, necesita o sincronizare initiala a timpului
- Stabilizator integrat de camera roll-tilt cu posibilitatea de control al unghiului camerei de catre operator (partea mecanica nu este inclusa)
- Aterizare automata la punctul de decolare dupa ajungerea in mod automat in pozitia de Home
- Permite controlul zborului manual cu autostabilizare la orizontala
- Controlul automat al altitudinii de zbor in functie de pozitia mansei de gaz: mijloc, pastreaza altitudinea, orice deviatie fata de mijloc se traduce intr-o viteza de coborare-urcare proportionala si constanta in timp facand aterizarile foarte facile
- Alarma de baterie scazuta
- Zboara doar in 7 motoare - siguranta sporita
- Structura usor de upgradat

Caracteristici

- Forta maxima a motoarelor: 272N sau 27Kgf
- Putere motor: 720W
- Diametru intre motoare: 1115 mm
- Lungime elice: 17 inch, pliabile, din fibra de carbon
- Baterie Li-Po: 30A/6S
- Sarcina utila recomandata: 1600 g cu 33% throttle, timp de zbor 45 min
- Sarcina utila maxima: 10Kg la 64% throttle si timp de zbor 15 min
- Masa totala in zbor fara sarcina: 7500 g cu baterie LiPo 30A/6S
- Timp de zbor cu sarcina recomandata: 45 min
- Timp maxim de zbor cu o baterie si fara sarcina: o ora pana la epuizarea bateriilor
- Viteza de zbor maxima : 80 km/h
- Viteza ascensionala maxima : 15 m/s
- Modul GNSS/ RTK/ PPK multistandard: Navstar, Galileo, Glonass, BeiDou, QZSS
- Controller de zbor: Pixhawk 32
- Distanta maxima de control: 20 Km
- Radio control band: 2.4Ghz bidirectional
- Legatura de telemetrie pentru PC/ tableta 20 km prin telecomanda
- Link video digital prin telecomanda 20 km
- Zbor foarte stabil chiar si la viteza vantului maxim 50 km/h
- Altitudine de zbor maxima 3500 m
- Temperatura de lucru -10..+60 Celsius

Rezultatele au fost obtinute descarcand complet o baterie noua, la 25 grade Celsius, la nivelul marii.



Continut pachet

- Drona cu navigatie autonoma bazata pe GPS RTK EMLID: Position Hold, Auto return to Home, Waypoint Navigation
- Suport stabilizare camera video 3 axe Tilt- Roll Pan cu motor brushless si amortizor vibratii
- Sistem de telecomanda digitala cu 16 canale, cu raza 20 km, ce contine telemetrie pe computer si link video digital
- Acumulator statie radio integrat in statie cu timp de functionare de 30 de ore
- Incarcator acumulator li-po cu balansarea celulelor 1000W
- Baterie drona si baterie de rezerva drona Li-Po 30A/6S
- Set 8 elice 17 inch de rezerva
- Comanda de declansare din controller pentru Foxtech Map-01 Mapping Camera (24.3MP, gama ISO extinsa, 6 FPS fotografieri continua, corp din fibra de carbon 155g 218g cu lentila de 16mm F2.8), sau alt model la alegerea clientului; Este necesara consultarea FAE in vederea compatibilizarii cu echipamentul FAE;
- Tableta quad core cu Windows 8 si tastatura detasabila
- Cutie de transport model flightcase



Str. Theodor Pallady, Nr. 287, etaj 3s - in Incinta I.O.R. 2,
Bucuresti, sector 3, Romania

Tel: +40 721 223 342

www.fae-drones.com/produse/Drona-FAE-1115-Octa-PREDATOR-40.html
office@fae-drones.com

